



ЧЕК-ЛИСТ
ДЕКОРАТИВНАЯ
КОСМЕТИКА

Спасибо за покупку!

ПОЛУЧИТЬ ЧЕК-ЛИСТ

Shine bright like a diamond

ЧЕК-ЛИСТ ДЕКОРАТИВНАЯ КОСМЕТИКА

Девочки, собрала для вас лучшие продукты для создания красивого и качественного макияжа. Теперь вы сможете сэкономить своё время в «Подружке», «Золотом Яблоке», в «Магнит Косметик» или вовсе заказать все на маркетплейсах. Таких как «Wildberries», «Ozon» и «Яндекс маркет». Рекомендую посетить Золотое яблока, выбрать нужные продукты, подобрать понравившиеся оттенки и сравнить цены с маркетплейсами.

Там всегда дешевле 🥰





1

MANLYPRO HARMONY

Профессиональный праймер для лица. Он предназначен для всех типов кожи, глубоко увлажняет, разглаживает и выравнивает текстуру кожи. В составе есть натуральные экстракты алоэ, портулака. Имеет нежную кремовую текстуру, легко распределяется по коже, быстро впитывается, мгновенно облагораживает и подготавливает к макияжу. Мельчайшие светоотражающие частицы дают деликатное сатиновое свечение, но без явного блеска. Эта основа значительно продлевает время носки макияжа без какого-либо дискомфорта для кожи. Можно использовать как ежедневный уходовый продукт.



NARS
RADIANCE
PRIMER
SPF 35/PA+++

2



Увлажняет и разглаживает кожу. Приятный аромат. Имеет защиту от ультрафиолета (SPF 35). Вообще я его обожаю, потому что именно летом его можно использовать без тональной основы. Когда лицо загорелое с этой базой оно выглядит идеально. + есть лёгкое сияние за него отвечают перламутровые частицы. Не содержит масел, текстура — лёгкая. Подойдёт для сухой, нормальной и комбинированной кожи.

База под макияж

бюджет



3

MAYBELLINE
NEW YORK FIT
ME LUMINOUS
SMOOTH

На коже лёгкий, нежирный, не лежит маской. Подходит для сухой, чувствительной кожи, не подчёркивает шелушения и не создаёт новых. Подготавливает кожу к нанесению средств, разглаживает, не оставляет жирности, улучшает носкость макияжа. С жирной кожей, скорее всего, не справится (но для неё есть аналогичная база в голубой упаковке). Придаёт деликатное сияние, можно использовать самостоятельно в качестве лёгкого хайлайтера. Один из немногих праймеров имеет SPF 20, что особенно актуально летом.

LUXVISAGE PRIME EXPERT PORE FILLER

4



Праймер представляет собой прозрачный текучий гель, буквально тающий от соприкосновения с кожей. Впитывается не сразу, но оставляет кожу мягкой, визуально сглаживает мелкие неровности и шелушения, совершенно не утяжеляет. С косметикой не конфликтует, не скатывается, но и явного продления стойкости макияжа не замечено. Комфортный продукт на каждый день, не вызывающий побочных эффектов и дискомфорта.



Тональная основа

/люкс



1

ESTÉE LAUDER DOUBLE WEAR STAY-IN-PLACE MAKEUP

Устойчивый тональный крем. Хороший состав, который обеспечивает максимально стойкий эффект — он держится до 24 часов. Возможно, это лучший тональный крем для жирной кожи, так как активные компоненты продукта позволяют контролировать выработку кожного сала. Легкая, едва ощутимая текстура. После нанесения на кожу отлично выравнивает ее поверхность, сохраняя идеальное покрытие и свежесть лица. Так же отлично подойдёт для нормальной и комбинированной кожи.

SHISEIDO SYNCHRO SKIN RADIANT LIFTING FOUNDATION

2



Сияющее невесомое покрытие. Заметный лифтинг-эффект. Хорошая стойкость в течении дня. Покрытие можно варьировать от среднего до плотного. Хвалят многие визажисты и блогеры. Скроет несовершенства на коже, если они имеются подходит для всех типов кожи, кроме жирной.



ARMANI BEAUTY NEO NUDE FOUNDATION

Средство с невероятно лёгкой текстурой. Отличный крем на водной основе, и, возможно даже, лучший тональный крем для сухой кожи. Продукт увлажняет на 24 часа, сохраняет ровный тон и гарантирует эффект здоровой красивой кожи. Длительное применение крема обеспечивает улучшение состояния кожи. Он с его дышащей текстурой практически незаметен после нанесения, это средство — идеальное решение для тех, кто любит нюдовый макияж. Простыми словами лёгкий тон, без плотного покрытия.

«БУРЖУА»
RADIANCE
REVEAL
HEALTHY MIX
FOUNDATION

4



На самом деле положительных отзывов удостаиваются практически все кремы «Буржуа», так что в качестве примера я взяла Radiance Reveal Healthy Mix Foundation. Стоит выделить нежнейшую тональную основу, которая питает и увлажняет кожу, а также сохраняет в течение дня неизменный ровный оттенок. Хорошо влияют на эпидермис и устраняют сухость. Обеспечивает сияние кожи без видимых морщинок, синяков и покраснений. Подойдет для сухой, комбинированной и нормальной кожи.



5

L'OREAL
ALLIANCE
PERFECT



Если ищешь хороший бюджетный тональный крем, присмотришься к Alliance Perfect. Формула продукта содержит гиалуроновую кислоту, глицерин и алоэ вера, которые обеспечивают прекрасный уход и увлажнение. Это лучший лёгкий тональный крем с высокими показателями стойкости. Большая палитра оттенков. Я его очень люблю подходит для любого типа кожи. У него покрытие от лёгкого к среднему, но по текстуре кажется очень лёгким и не ощущается на лице. Короче ОБОЖАТЬ.



Очень пластична: она легко наносится, растушёвывается и распределяется на коже. Отлично смешивается с маслами для лица, сыворотками, праймерами и всеми декоративными косметическими средствами как с кремовой, так и сухой текстурой. Хорошо подходит для жирной кожи. Но так же прекрасно ляжет на нормальную и комби кожу. Приятная цена, удобный дозатор, экономичный расход. Выбор многих визажистов.

Отдельная рекомендация
тональных основ на лето

VIVIENNE SABO SHAKA SHAKA

Жидкая текстура. Легкий. С блюдо-эффектом. Финиш сатиновый.
Для нормальной и сухой кожи.

BELOR DESIGN NUDE HARMONY

Покрытие от лёгкого до среднего. Финиш полуматовый.
Не окисляется. Для нормальной и сухой кожи.

EVELINE LIQUID CONTROL

Жидкая текстура. Тонко ложится. Естественно выглядит.
Для нормальной, жирной и комби кожи.

LUXVISAGE SKIN EVOLUTION SOFT MATTE BLUR EFFECT

Покрытие от лёгкого до среднего. Хорошо распределяется.
Нейтральный 10 оттенок. Финиш сатиновый. Для нормальной,
сухой и комби кожи.

L'ORÉAL PARIS "SKIN PARADISE"

Лёгкое покрытие. Эффект «макияжа без макияжа». Кремвая
текстура. Стойкость средняя. Для сухой и нормальной кожи.

HOLIKA HOLIKA ББ-КРЕМ

Легкий. Подстраивается под тон лица. Матирует. Регулирует
работу сальных желёз. Для комби и жирной кожи

EVELINE WONDER MATCH

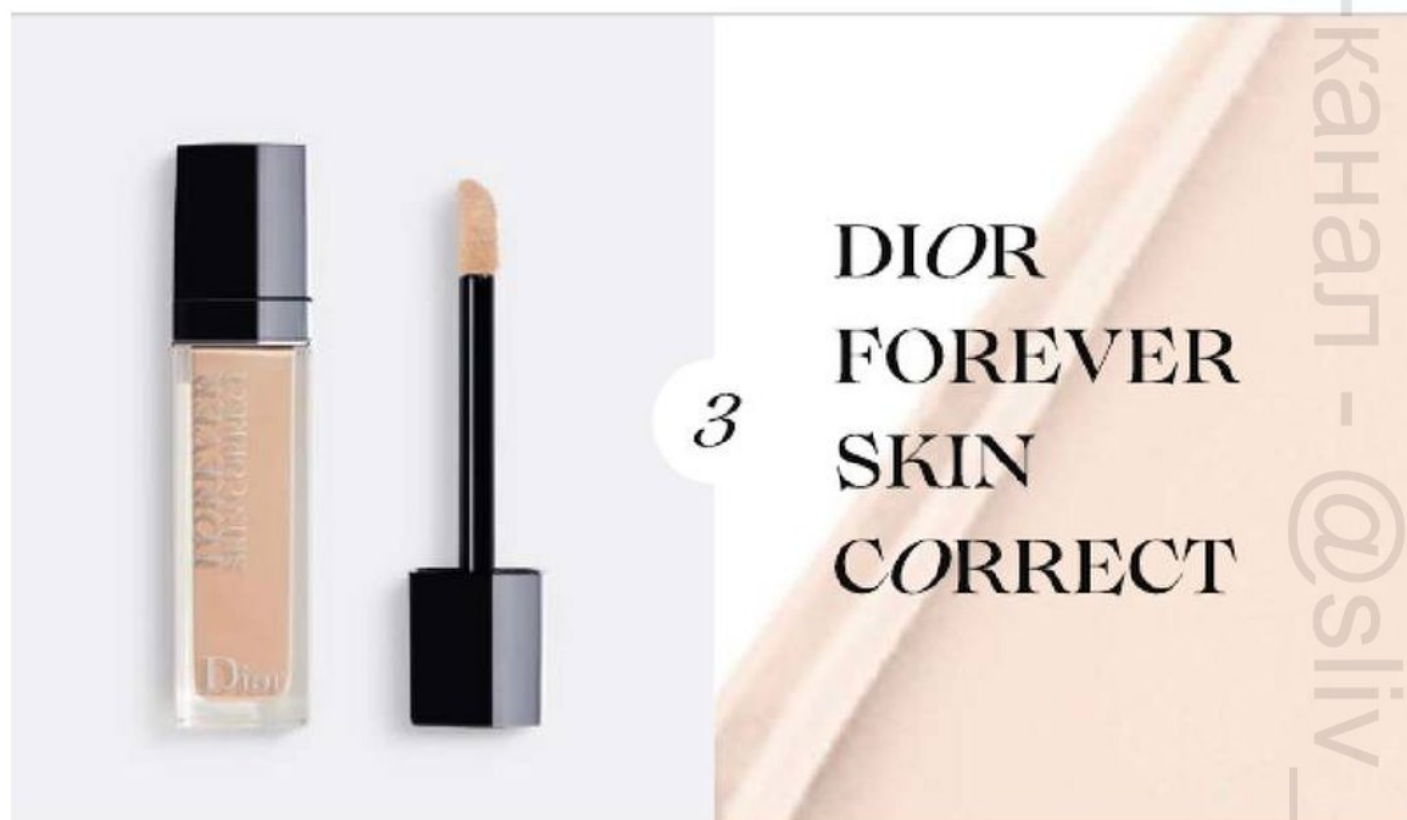
Подстраивается под тон лица. Ровно лежит. Покрытие от лёгкого
до среднего. Хорошая стойкость. Финиш полуматовый.
Для жирной и комби кожи.



Это продукт для максимально естественного «макияжа без макияжа». Покрытие невесомое, дышащее, но стойкое в течение дня. Можете быть уверены, что консилер даже через несколько часов не исчезнет с кожи, не западёт в морщинки, не скатается и не окислится. Справляется с большинством дефектов. Очень хорошо и легко растушёвывается. Короче рекомендасён. 😊



Делает невозможное: создает плотное, непроницаемое покрытие, сохраняя абсолютную естественность макияжа. Средство густое, сливочно-кремовой текстуры, 🥰 великолепно разносится по коже, позволяя делать покрытие разной плотности без эффекта маски. Финиш натуральный, «подсвечивающий», средней влажности. Консилер очень стойкий и даже к вечеру не плывет и не исчезает с кожи. Важно, что он не подчеркивает морщинки, а значит, может использоваться при возрастной коже. Он имеется в моей косметичке.



Ухаживает за кожей и держится в течение 24 часов. Всего лишь одним движением этот консилер максимирует круги под глазами, покраснения и любые другие недостатки кожи, не забиваясь в морщинки. Консилер можно наносить как точечно, так и на всё лицо как тональную основу, я так делала на Бали 🥰 мне зашло, очень мне понравился. Тушится просто силой мысли! 😊 Хоть пальцем, хоть кистью, хоть спонжем. Минус — для жирной кожи не подойдет.



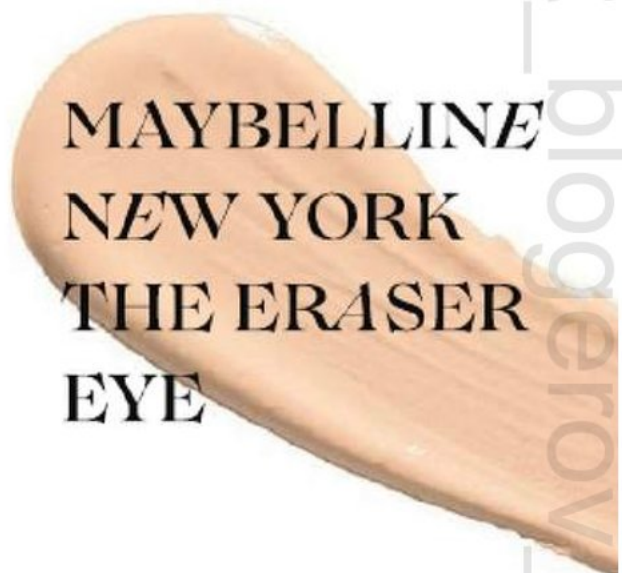
4



Плотный консилер с высокой маскирующей способностью, скрывающий прыщики, покраснения и веснушки, покраснения и купероз. Отлично распределяется, наслаивается. Он достаточно быстро фиксируется, поэтому работать им нужно тоже быстро. Зато потом консилер стойко держится весь 👍. Большой выбор оттенков. Очень рекомендую девчонкам с жирной и комбинированной кожей, сухую и возрастную может подсушивать. Я люблю этот консилер и часто им пользуюсь.



5



Лучший консилер против тёмных кругов под глазами. Ластик буквально стирает следы бессонницы и плохого самочувствия, делает взгляд свежим и отдохнувшим. Легко ложится, превращаясь на коже в естественное и невесомое покрытие. Консилер не стягивает, не подчёркивает морщинки, комфортен в течение всего дня. Удобное использование.



Мультифункциональное средство, которое можно использовать как консилер и как тональный крем. Плотная эластичная текстура очень хорошо растягивается по коже, скрывая максимум несовершенств. Имеет приятный матовый финиш. Крем сравнительно густой и быстро схватывается, поэтому наносить его нужно быстро и очень тонким слоем, тогда покрытие будет незаметным и не скатается !! При неумеренном нанесении может подчеркнуть шелушение и морщинки.



Работает не хуже более дорогих аналогов. Текстура кремовая, средней плотности, хорошо наносится путём вбивания в кожу (это мы делаем влажным бьютиблендером, кто не знает что это и как выглядит, увидеть чуть ниже). Немного подсушивает кожу при постоянном применении, что вполне подходит для жирной и проблемной кожи, но недопустимо для сухой.



Скульптор (бронзер)

/шоко

С цветом скульптора легко ошибиться. Его тон должен напоминать цвет естественной тени на лице, поэтому самые подходящие оттенки скульптора – холодные (приглушенные коричневые и бежевые с примесями серого и зеленого). Текстура – обязательно матовая, ведь тень не может быть блестящей.



1

CHARLOTTE
TILBURY,
FILMSTAR
BRONZE&GLOW

Палетка для контуринга хорошо лучше подойдёт для девушек со светлыми волосами. Оттенки набора очень натуральные, поэтому макияж с ними смотрится максимально естественно. Придаст коже лёгкий эффект загара, а хайлайтер высветлит и выдвинет на первый план нужные области лица, придав ему свежесть и яркость. Хорошо растушёвывается и не пятнит.



Обожаемая палетка визажистов. Её любят за универсальность и гармоничность оттенков, которые подходят под абсолютно любой тон кожи. Цвета высокопигментированы, хорошо ложатся и растушёвываются. Два нижних оттенка матовых скульптурирующих пудр используйте для создания тени под скулой, а верхние бронзирующие — для того, чтобы придать естественный сияющий эффект. Своё предпочтение отдаю этой палетке.



Не просто скульптурная палитра, это набор, в котором предусмотрено все до мелочей. С одной стороны пять кремовых оттенков для контуринга, а если перевернуть палету — их зеркально отражают пять пудровых средств. Миксуя текстуры и универсальные оттенки, можно создать контуринг, подходящий для любого времени суток — от интенсивного до мягкого нюдового варианта. Если вы фанат макияжа и любите делать разные мейки, то это идеальное решение.



Прекрасный оттенок, доступная цена и лёгкость в использовании. Получается именно тот эталонный серо-коричневый цвет, который создаёт естественную тень на лице, без рыжины, красноты и других нежелательных подтонов. Продаётся в виде отдельного рефилла. У этой марки широкая палитра оттенков для контуринга, поэтому если вдруг не подойдёт этот, то есть из чего выбрать!



Мягкая и кремовая текстура обеспечивает отличное покрытие и очень лёгкую растушёвку. Невероятно приятный на ощупь 😍 лёгкое и точное слияние с кожей. Продукт позволяет шикарно моделировать лицо. Обожаю. Имеется в моей косметичке. Из минусов — быстро расходуется.

Скульптор (бронзер)

/бюджет

NYX
PROFESSIONAL
MAKEUP, 3
STEPS TO
SCULPT

6



Красивый эффектный бронзер(скульптор), мерцающий хайлайтер и матовый корректор — вместе они сделают ваши черты близкими к идеалу. Все оттенки пудровые, шелковистые, безупречно ложатся на кожу, легко смешиваются между собой. С их помощью можно получить уникальные цвета, которые максимально подойдут именно вам.

P.s. Я люблю эту палетку, использую её на постоянной основе уже около 2 лет.

СТИК FACE
STUDIO
CONTOUR,
MAYBELLINE
NEW YORK

7



Кремовый стержень средства разделён на две половины: светлую формулу для хайлайтинга и серо-коричневую — для скульптурирования лица. Стик буквально скользит по коже при нанесении, оставляя линии, которые легко растушёвываются. 🙌 У Face Studio Contour приятный бархатистый финиш, с которым можно не бояться появления жирного блеска. Покрытие держится долго — в течение дня средство вас точно не подведёт. Наносить кремовые текстуры нужно до припудривания лица. То есть сначала тон, консилер, скульптор (если он кремовый, после румяна (если кремовая), а уже после пудры 🙏 Растушёвывать кремовые текстуры — кисточкой из синтетического ворса.



Хорошая палетка для новичков. Сэкономит место в косметичке — в палитре румяна, хайлайтер и бронзер. Не бойтесь яркого цвета румян в палетке — они малопигментированные, на коже в один-два слоя будут едва заметны, что очень хорошо, если вы чайник в макияже (это я люблю) 😘 Для дневного макияжа наносите хайлайтер и бронзер в два-три слоя.



Палетка из двух оттенков. Хайлайтер без явного шиммера и блёсток, для естественного сияния. Кремовый по текстуре. Очень прост в использовании — даже новички смогут избежать рыжих пятен на щеках. А ещё на обороте упаковки — фото-инструкция. 😊



Румяна

/люкс

Хочу сказать что обладательницам жирной и комбинированной кожи можно и нужно приобретать рассыпчатые румяна, т.к. они способны впитывать излишки жира. Для сухой кожи хорошо подходят кремовые текстуры. А компактные шелковистые румяна универсальны для всех типов. Но если кожа проблемная, есть прыщики и неровности на щеках, покрытие румян должно быть минимальным, чтобы не сделать недостатки ещё заметнее.



1

GUERLAIN
METEORITES
PERLES

Без преувеличения, легендарная вещь, предмет обожания многих женщин! Вообще это лёгкая пудра, так заявляет производитель, но её можно использовать именно как румяна, за счёт этих цветных шариков в красивой упаковке. Отлично ложатся на кожу. Долго держатся и имеют божественный фиалковый аромат. Очень экономичный расход.



Очень приятные по текстуре, мельчайшего помола, шелковистые и хорошо пигментированные. Легко наносятся, дают полупрозрачное, почти матовое покрытие и нежный эффект естественного румянца. Можно наслаивать. В футляре есть зеркало и небольшая мягкая кисть, которая отлично справляется с нанесением и растушёвкой продукта. Оттенка всего четыре, но все чрезвычайно удачные. Особенно мне нравится Rose Sable - нежнейший розово-персиковый тон с лёгким сиянием. Имеет приятный аромат.



Румяна-легенда. А знаменитыми они стали благодаря уникальному нюдовому оттенку Orgasm, который влюбил в себя девушек по всему миру. Впрочем, в полной линейке целых 32 красивейших оттенка, но не все они доступны в России. Румяна очень плотные, не пылят, по ощущениям шелковистокремовые, хорошо переносятся как пальцем, так и кистью. Пигментация средняя: несмотря на яркие оттенки в рефилах, на коже смотрятся очень нежно. Особенность NARS Blush - наличие мелкого, но заметного шиммера, придающего лицу свежий и отдохнувший вид. Я их обожаю.

Румяна

/бюджет



4

**ZINA THE
BLUSH**

Хорошая текстура и очень нежно и легко наносятся на кожу. Не забивают поры и позволяют эпидермису дышать абсолютно свободно и беспрепятственно. Очень мне понравилась эта румяна в оттенке 310. Красивый персиковый цвет. Тяжело переборщить, так как именно этот оттенок очень нежный.

ARTDECO BLUSHER

5



Пудровые румяна проверенной немецкой марки Artdeco занимают одно из первых мест в рейтинге лучших своём ценовом сегменте. Румяна представлены богатой цветовой палитрой – более двадцати разных оттенков. Имеют легчайшую текстуру с умеренным шиммером, отлично растушёвываются, оставляя на лице естественный деликатный финиш. Стойкость средняя – ближе к вечеру макияж придётся обновить.



6

KRISTALL MINERALS

Самые популярные минеральные румяна на основе слюды. Румяна имеют мягчайшую шелковистую текстуру, хорошо переносятся кистью, легко тушуются, а мягкие оттенки подчёркивают естественный цвет кожи. Пигментация насыщенная, но регулируемая — продукт растягивается и наслаивается, а излишки легко снять кистью. Выпускаются в матовом и сатиновом исполнении (во втором немного больше сияния, но и матовый вариант не полностью глухой). Подходят для всех типов кожи, включая очень сухую и очень жирную. 🙌



Сатиновые румяна мелкого помола с многогранным деликатным сиянием. Содержат мелкие мультитональные пигменты, которые позволяют создать эффект гладкой, здоровой и светящейся кожи. За счёт бархатистой текстуры наносится продукт великолепно: легко набирается на кисть, хорошо тушуются и растягиваются. Пигментированность средняя (зависит от оттенка), можно наслаивать. Финиш сатиновый, шелковистый, с деликатным свечением, но без выраженных блёсток. Стойкость без потери цвета и качества покрытия — около 6 часов.



Продукт который может составить достойную конкуренцию люксовым брендам. Кремовые румяна в 4 натуральных оттенках. Консистенция муссовая, легко переносится и на голую кожу, и на тональные основы, хорошо тушется и наслаивается. Румяна очень комфортны в носке, не сушат, не подчёркивают текстуру, не проваливаются в поры. Стойкость отличная — лишь немного бледнеют к вечеру. Их можно использовать не только в качестве румян, но также для губ и век.



Пудра

/шоке

Не стоит приобретать пудру, идеально совпадающую с вашим оттенком кожи, лучше купить на тон светлее. Помните, что пудра обычно делает природный цвет лица немного темнее. Не покупайте пудру с небольшим сроком годности, иначе вы просто не успеете её израсходовать.



1

CLINIQUE
BLENDED
FACE

Матовое покрытие, выравнивает тон лица и придаёт ему свежий, естественный вид. Лицо с ней выглядит ухоженным. Пудра имеет стойкий матирующий эффект, надолго скрывает жирный блеск, ей удобно как закреплять многослойный макияж, так и придавать оттенок «голой» коже. Как и большинство рассыпчатых пудр, не способна скрыть явные недостатки, но с задачей матирования и выравнивания рельефа она справляется на отлично. Подходит для всех типов кожи, а особенно для жирной.

GIVENCHY PRISME LIBRE

2



В каждой коробочке заключены 4 оттенка: два корректирующих и два светорассеивающих. В результате смешивания получается лёгкое покрытие, которое одновременно матирует и подсвечивает кожу, немного тонирует. В линейке 6 оттенков, позволяющих выбрать идеальный тон как для светлой, так и для загорелой кожи. Эта пудра не обладает маскирующим действием и не способна скорректировать недостатки в виде покраснений, купероза или прыщиков. У меня была такая но закончилась. Я ей очень довольна. Есть приятная отдушка, экономичный расход и если вы используете плотное или среднее покрытие тонального средства, то эта пудра будет идеальна для того чтобы заматировать кожу.



3

SHISEIDO PURENESS MATIFYING COMPACT

Подарок для жирной и комбинированной кожи. Особая формула, обогащённая увлажняющими и защитными компонентами придаёт коже мягкость, свежий вид и бархатистость. Солнцезащитные фильтры позаботятся о том, что не появились пигментные пятна, веснушки. Плюс, пудра не сушит кожу, ничем не пахнет. Минус – быстро расходуется и на очень светлой коже желтит.

CLARINS MULTI- ECLAT

4



Делает кожу бархатной и сияющей. Пользоваться ей легко и комфортно. Имеет нежный запах и привлекательную упаковку. Средства может хватить на достаточно длительное время, при ежедневном применении её можно использовать более чем два года. Подходит для любого типа кожи. Однако не способно скрыть слишком большие недостатки. Кожа остаётся гладкой целый день, не потребует постоянно поправлять макияж.



5

GUERLAIN LES TENDRES MÉTÉORITES COMPACT

Эта пудра обеспечит сияние и нежность, отличный уход. Рекомендую использовать это средство в качестве финального элемента. Лицо становится ровным и красивым, оно прямо светится изнутри. Текстура пудры невесомая, поэтому и наносить её легко. Предназначается она только для кожи без существенных недостатков.

DIOR BACKSTAGE POWDER-NO- POWDER

6



Пудра позволит создать ровный, естественно-матовый, сияющий тон, который держится в течение всего дня, без пудрового эффекта. Тон кожи выравнивается, избавляется от жирного блеска. Можно использовать как самостоятельно, так и в качестве фиксирующего матового покрытия. Естественное и полупрозрачное покрытие.



7

PUPA LUMINYS SILKY BAKED FACE POWDER LUMINYS

Хорошая запеченная пудра для сухой кожи - в ее составе есть натуральные масла, которые устраняют обезвоженность. Текстура у пудры легкая и шелковистая. Цвет мраморный, состоящий из нескольких оттенков, позволяет заметно выровнять рельеф лица и сделать кожу светящейся, бархатистой и гладкой. Не подчеркивает морщинки и шелушения, отлично держится. Жирной и проблемной кожи она не подойдет из-за своей масляной основы.

L'ORÉAL PARIS ALLIANCE PERFECT

8



Тающая пудра способна подстраиваться под естественный тон кожи, сливаясь с ней. Она хорошо скрывает мелкие несовершенства, при этом умудряясь оставаться незаметной, а лицо с ней выглядит ухоженным и здоровым! Нанесенная более толстым слоем, она хорошо матирует, не утяжеляя кожу. Текстура у нее очень мягкая, нежная, не пылит. Но стойкость средняя, держится на лице 4-5 часов, после чего придется снова припудрить носик. 😊



9

BOURJOIS SILK EDITION

Это лёгкая пудра, которая больше подойдёт для жирной кожи. Она изумительно маскирует блеск, матирует и с помощью светоотражающих элементов придаёт лицу нежное сияние. Текстура шелковистая, кремовая, гладкая и очень приятная, пудра не проваливается в поры и не меняет цвет во время носки. Она достаточно хорошо спрессована, не пылит, отлично набирается на кисть, быстро распределяется.

MAYBELLINE NEW YORK AFFINITONE

10



Ещё одна хорошая пудра, которую можно спокойно наносить даже на плотный питательный крем — она прекрасно матирует кожу, абсолютно не перегружая макияж. Она идеально подойдёт девушкам с жирной кожей светлых оттенков. Пудра не содержит вредных или раздражающих кожу веществ, а потому пригодна для применения у обладательниц чувствительной и склонной к аллергии кожи.



11

INNISFREE NO-SEBUM

Прозрачная фиксирующая пудра. Выпускается в рассыпчатой форме и обладает свойствами минеральной (водоотталкивающей) пудры. Она даёт прозрачное невесомое покрытие и при этом полностью устраняет жирный блеск. По секрету скажу, что её можно наносить на волосы, вместо сухого шампуня.

ART-VISAGE NUDE MAGIQUE COMPACT POWDER MOISTURE CONTROL

12



Тот редкий случай, когда даже недорогая пудра подходит для сухой дермы и при этом не подчёркивает дефекты кожи лица. Хороший выравнивающий эффект. Защищает от ультрафиолета. Подходит для всех типов кожи, кроме жирной.



13

LIMONI TRANSPAR ENT MATTE POWDER

Одна из самых лучших матирующих пудр. От других пудр в её отличает то, что изначально она имеет белый цвет, а после нанесения и растушёвки подстраивается под цвет кожи и становится прозрачной, при этом маскируя недостатки, в том числе и расширенные поры. Кроме того, она не повышает жирность кожи. На выходе получаем приятную естественную матовость лица «блур-эффект».





1

CLINIQUE BLENDED FACE

Матовое покрытие, выравнивает тон лица и придаёт ему свежий, естественный вид. Лицо с ней выглядит ухоженным. Пудра имеет стойкий матирующий эффект, надолго скрывает жирный блеск, ей удобно как закреплять многослойный макияж, так и придавать оттенок «голой» коже. Как и большинство рассыпчатых пудр, не способна скрыть явные недостатки, но с задачей матирования и выравнивания рельефа она справляется на отлично. Подходит для всех типов кожи, а особенно для жирной.

CHANEL BAUME ESSENTIEL

2



Создан специально для лёгкого дневного макияжа. Представлено средство в 2 оттенках. Первый подойдёт тем девушкам, которые любят акцентировать внимание на нежном зеркальном блеске лица. Второй оттенок предназначен для создания лёгкого свечения за счёт перламутровых ноток.



3

FENTY BEAUTY DIAMOND BOMB 🌟

Ослепительно, невероятно-божественное сияние. Он просто шикарен и бесподобен. Я бы его больше назвала спарклом, чем хайдатером. Он имеет более крупные частицы. Его можно наносить на губы, глаза, зону декольте и вообще все тело. Возможно даже вы превратитесь в Риану, которая создала этот шедевр. Минус в том, что в России его теперь не купить, так как он продавался в Sephora. Возможно вы планируете отпуск или ваши знакомые. Попросите приобрести эту прелесть.

Так же я могу порекомендовать все хайлайтеры Jeffree Star. Они все очень красивые и универсальные. То есть их можно наносить на глаза, губы и тело.

Хайлайтер

/бюджет



4

ESTRADE ILLUMINIQUE

Сухой бюджетный хайлайтер для каждодневного макияжа, который мягко подсвечивает и оживляет лицо. Сияние даёт среднее, не слишком яркое, но довольно заметное. Содержит шиммер мелкого помола, без крупных частиц, что для недорогого хайлайтера весьма похвально. Продукт имеет мягкую, сливочную текстуру, легко набирается пальцами и на кисть, разносится равномерно, не подчёркивает неровности кожи. В линейке два оттенка – «золотое сияние» и «розовое сияние». Второй больше подойдёт для белоснежек, остальным будет выбеливать лицо.

LAMEL
PROFESSIONAL
HD
HIGHLIGHTING
POWDER GLOW
& SPARKLE

5



Хайлайтер хорошо освежает лицо и удачно смотрится как в повседневном, так и в праздничном макияже. Качество этого продукта можно сравнить с люксовым. Текстура у Lamel очень нежная, мягкая, похожа на запеченую, не пылит. При нанесении сияет, как зеркало, легко тушует, не полосит, крупных блёсток не содержит. Имейте в виду, что продукт не имеет blur-эффекта, поэтому может подчеркнуть неровности кожи и крупные поры.



6

BELORDESIGN
SMART GIRL
HIGHLIGHTER
INCREDIBLE
HOLLYWOOD

Очень удачный бюджетный хайлайтер. Благодаря особым компонентам сиятор хорошо лежит даже на жирной коже. Текстура у хайлайтера деликатная, атласная, с сатиновым финишем. Свечение он дарит мягкое, ненавязчивое, без крупных блёсток. Охотно отдаёт цвет, наслаивается, замечательно тушует, долго держится, не плывёт. Но совсем белокожим девушкам оттенок может не подойти.

MAYBELLINE MASTER STROBING STICK

7



Один из самых популярных на рынке. Представлен в двух сияющих оттенках — более теплом светлом и более холодном тёмном. Текстура комфортная, нежная, с мелким шиммером и пудровым финишем. Такой хайлайтер не нужно подтачивать — он выкручивается из корпуса, как помада. Растушёвываться легко, накладывается ровно, держится отлично, не скатывается, не тускнеет. Смотрится естественно. Можно использовать для тела. Удобен в качестве дорожного варианта.



8

L'OREAL PARIS GLOW MON AMOUR

Многофункциональное средство, которое можно наносить в качестве подложки под тон(для эффекта влажной кожи), смешивать с тональным кремом или выделять отдельные участки кожи: скулы, спинку носа, ключицы и т.д. Дает эффект слегка влажной, ухоженной кожи, придает лицу объёмность. Легко разносится пальцами или кистью, после высыхания фиксируется и остаётся на месте до момента демакияжа(очистения). Особенно этот хайлайтер хорош для сухой кожи, поскольку содержит натуральные масла кокоса и ши и не подчёркивает сухие участки. Объём большой, расходуется очень экономично. В палитре два оттенка: «шампань» подойдёт для большинства оттенков и любого подтона кожи, «бронза» - только для загорелой кожи.

ART-VISAGE SPACE GLOW ДЛЯ ЛИЦА И ТЕЛА

9



Жидкий хайлайтер легко переплюнет более дорогих конкурентов! Продукт многофункционален и прост в применении. При нанесении на отдельные зоны даёт интенсивный влажный блеск без крупного шиммера. Визуально разглаживает кожу, не подчёркивая поры и недостатки. Текстура средства пластичная, но может показаться суховатой – разносить по коже нужно тщательно (советую использовать влажный спонж или кисть). Продукт доступен в 3 оттенках.





1

LANCÔME SOURCILS STYLER

Гель с высокой степенью фиксации, который не только в считанные секунды красиво уложит брови, но и сохранит их таковыми на целый день. Средство справляется даже с «непослушными» бровями, имеющими разнонаправленный рост волосков. При этом оно не склеивает их и не вызывает чувства тяжести и стянутости кожи. Аппликатор удобный, с разной длиной щетинок, хорошо дозирует средство и расчёсывает брови одним движением. Гель для бровей в 4 оттенках: прозрачный, для блондинок, шатенок и брюнеток.

MAKE UP SECRET BROW SOAP

2



Очень крутое мыло. С невероятно сильной фиксацией 👍 уложит даже самые жёсткие волоски. Хватит на годы. Отличие мыло для бровей от геля в том, что с мылом можно уложить брови от корня до кончика с сильной фиксацией. Мой лайфхак: можно использовать для волос. Когда делаете хвостик(пучок) можно щёточкой и мыло зачесать торчащие волоски. Я его не могу отнести к люксу, но и к бюджету тоже. Цена средняя.

Гели и мыло для укладки бровей

/бюджет



3

VIVIENNE
SABO
FIXATEUR

Вязкая консистенция позволяет моделировать брови и качественно корректировать их форму. Явного цвета гель не придаёт, это больше укладочное, чем красящее средство. Фиксация «железобетонная», комфортная, неощутимая, при этом волоски сохраняют форму и объём целый день. Гель хорош соло в лёгком дневном макияже. Так же есть цветные гели этого бренда которые мне нравятся. Цветные я использую не для фиксации, а для цвета и пушистости бровей.

ART-VISAGE
FIX & CARE

4



Консистенция близка к желе: вязкая, но лёгкая. Брови приобретают аккуратную форму уже при первом расчёсывании. Фиксация средняя: волоски можно красиво уложить и закрепить в нужном положении на несколько часов. Дождь или снег укладка не выдержит, но в сухую погоду продержится несколько часов. Удобная коническая щёточка наносит продукт равномерно и без излишка. Средство содержит д-пантенол, ухаживающий за волосками и ускоряющий их рост. Есть в 3 оттенках.

Карандаши для бровей

/:люкс



5

DIOR POWDER EYEBROW PENCIL

Мягкий двусторонний карандаш на пудрово-тальковой основе. Мягкая пудровая текстура карандаша делает нанесение лёгким и максимально естественным. Цветовая палитра включает оттенки от блонда до чёрного, при этом присутствуют цвета как для блондинок, так и для жгучих брюнеток. Карандаш имеет двустороннюю основу: с одного края сам грифель, а с другого — щёточка для расчёсывания бровей. В комплектацию входит точилка. Не особо стойкий, но хороший.

BOBBI BROWN LONG-WEAR BROW PENCIL

6



Один из самых удобных в использовании. Текстура мягкая, скользящая, цвет переносится мгновенно, переборщить с ним невозможно. Стик плоский, со скошенным кончиком, на срезе напоминает вытянутый шестиугольник, которым очень легко рисовать тонкие штрихи. На грифель по всей длине нанесён тонкий слой воска, предотвращающий высыхание карандаша. Продукт очень стойкий, держится целый день, в том числе, на жирной коже, выдерживает воздействие влаги и даже небольшое трение.



7

YVES SAINT LAURENT DESSIN DES SOURCILS

Представлен в четырёх оттенках, каждый из которых дополнен мельчайшими блёстками. При нанесении они почти не видны, но придают бровям здоровый лоск и объём. Текстура приятная, восковая, с лёгким шиммером. Он хорошо наносится, при мягком накладывании даёт более светлый цвет, а при сильном нажиме – более тёмный и более стойкий. На обратной стороне карандаша есть щёточка, которая помогает расчесать брови, убрать возможные комочки, слегка растушевать тон и сделать его максимально натуральным.



8

LUXVISAGE EVERBROW PENCIL

Приятный в использовании и разнообразный по цветовой гамме. Текстура оптимальная, пудровая, ближе к твёрдой, можно рисовать тонкие чёткие линии, не царапая кожу. Карандаш тщательно заполняет пробелы между волосками. Средство не суперстойкое, но достойно выдерживает рабочий день, устойчиво к влаге и поту. В палитре 6 оттенков, в том числе обожаемый «тауповый».

L'OREAL PARIS BROW ARTIST DESIGNER

9



Главные преимущества карандаша — простота нанесения и отличная стойкость. Он не жирный, держится до 12 часов, не размазывается и не течёт даже в экстремальных условиях. Продукт даёт тонкую и яркую линию, в меру твёрдый, требует подтачивания каждые 3–5 применений. Этим карандашом удобно прорисовывать чёткую границу брови, а также создавать мелкие штрихи. Оттенков два: 301 для блондинок и 303 для брюнеток, но он прекрасно подходит и русоволосым.



10

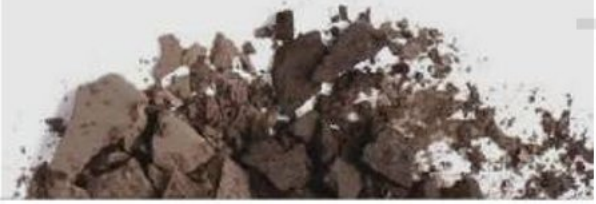
ARTDECO EYE BROW PENCIL

Позволяет грифелю мягко скользить по волоскам и тщательно прокрашивать кожу между ними. Представлен в шести оттенках. Три из них матовые, а три — с мелким перламутром для более блестящего вечернего макияжа. Текстура кремовая, в меру плотная, слегка маслянистая и хорошо пигментированная. Она даёт возможность наслаивать цвет и легко растушёвывать его до натурального тона. Карандаш отлично закрашивает просветы между волосинками, не крошится, не размазывается и долго держится.



11

ANASTASIA BEVERLY HILLS BROW POWDER DUO



Двойные пудровые тени обладают шелковистой структурой, легко набираются на кисть и хорошо отдают цвет. Тени идеальны для мягкого заполнения пространства между волосками, но превратить светлые редкие брови в тёмные и густые не сможет. Светлая половинка менее пигментирована, чем тёмная, при совместном использовании можно добиться потрясающего эффекта натуральных объёмных бровей. Продукт представлен в восьми красивых оттенках, что позволяет выбрать нужный оттенок.

CATRICE EYEBROW SET

12



Тот случай, когда бюджетный продукт почти не уступает в качестве более дорогим аналогам. Тени в меру сухие, твёрдые, не пылят, отлично набираются на кисть, без проблем распределяются. В отличие от прочих недорогих теней, держатся весь день, лишь слегка бледнея к вечеру.



13

ARTDECO EYE BROW POWDER

Отлично подойдёт даже хозяйкам жирной кожи и девушкам, нуждающимся в коррекции татуажа. Пудра представлена в трёх натуральных матовых оттенках. Текстура у средства мелкая, атласная, скользящая, с интенсивной пигментацией. Пудра легко набирается на кисть, хорошо ложится, не пылит и не осыпается с бровей, великолепно заполняет просветы между волосками. Цвет прекрасно наращивается, давая возможность сделать как светлый оттенок, так и насыщенный тёмный. Тени расходуются экономно, и хватит их надолго.

DIVAGE EYEBROW STYLING KIT

14



Текстура у теней приятная, насыщенная. Они хорошо наслаиваются, без труда растушёвываются, неплохо держатся. Цвета можно смешивать для получения новых оттенков. Я ими пользуюсь уже 3 года. Мне нравится, но бренды которые я написала выше, ни чуть не хуже.



Тушь для ресниц

/люкс



1

CLINIQUE LASH
POWER
MASCARA
LONG-WEARING
FORMULA

Очень надёжная, что с ней можно идти в разведку. 😊
Не отпечатывается на веках, не течёт, не крошится, отлично держится, имеет удлиняющий эффект, хорошо разделяет реснички. С этой тушью девушкам не страшны ни солнце, ни дождь, ни снег, ни пот, ни вода в бассейне. При этом без труда смывается спонжем с обыкновенной горячей водой.

LANCOME HYPNOSE

2



Хорошая люксовая тушь средней густоты с очень комфортным нанесением. Четырёхгранная щёточка с хорошо выраженными щетинками позволяет легко разделять ресницы, увеличивая длину и объём. Возможно многократное наслаивание без утяжеления. С макияжем можно вздремнуть и даже поплакать (но лучше не плачьте 🙏). Не осыпется и не размажется. Но самые суровые условия не выдержит, т.к. не является водостойкой.



3

YVES SAINT LAURENT VOLUME EFFET FAUX CILS THE CURLER

Способна утолщать и подкручивать даже прямые от природы реснички. Полимеры в составе помогает поддерживать изгиб долгое время. Ворсовосиликоновая щёточка может вызвать неоднозначную реакцию: я её считают мега-удобной, другие возмущаются, что она слишком длинная. Но то, что она отлично прокрашивает, удлиняет и формирует изгиб, соглашаются все. имеет приятный аромат.



4

VIVIENNE SABO CABARET PREMIERE

Начну с того что я её обожаю. Королева бюджетных тушей, Cabaret стала бестселлером от Vivienne Sabo. Имеет аж 5 оттенков (чёрный, коричневый, бирюзовый, фиолетовый, синий). У меня чёрная и коричневая. Продукт даёт заметное удлинение и объём, при этом тушь можно качественно наслаивать. Кисточка небольшая, пластиковая, с короткой плотной щетинкой. Минус в том, что маленькая жёсткая кисточка нравится не всем.

БЕЛИТА LUXURY ARGAN OIL

5



Кисточка силиконовая, имеет оптимальную длину и форму, щетинки двухуровневые для наилучшего прокрашивания. Тушь выпускается в единственном чёрном цвете. Благодаря кремовой текстуре тушь легко наносится и замечательно наслаивается, создавая эффект заметного объёма. При очень доступной цене она обладает всеми качествами более дорогих продуктов.



6

LUXVISAGE СЕКРЕТ РОСКОШНЫХ РЕСНИЦ

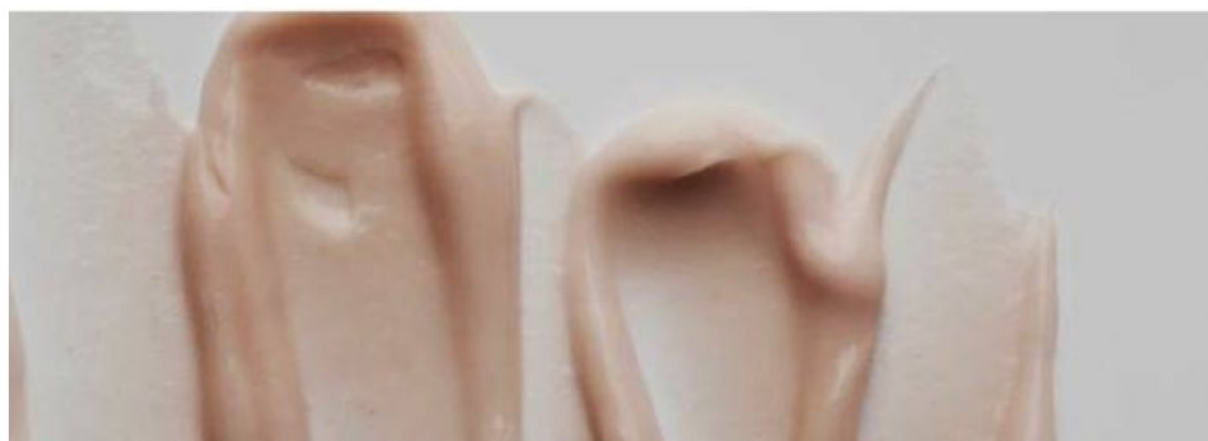
Тушь представлена в трёх цветах: чёрный, коричневый, синий. У средства комфортная консистенция и оптимальная густота, за счёт чего тушь хорошо ложится, разделяет и прокрашивает ресницы, не создаёт комочков и не осыпается. Мне нравится силиконовая овальная щёточка с частыми щетинками. Тушь немного удлинняет и придаёт объём, подчёркивая естественную красоту ресниц.

CATRICE GLAM & DOLL FALSE LASHES

7



Цвет у туши приглушённый, с серым подтоном, что оптимально для естественного дневного макияжа. «Кукольных» ресниц (как написано в названии) вы не получите — скорее естественное удлинение и умеренный объём. За то получите идеальное прокрашивание благодаря изогнутой щёточке и кремово-восковой текстуре. Качественный и комфортный продукт на каждый день от достойного бренда по приятной цене.



База (праймер) под тени

/люкс



1

PRIMER POTION
ORIGINAL,
URBAN DECAY

На этой базе держатся абсолютно любые тени! Сколько угодно! Текстура: силиконовый влажный крем, который при распределении превращается в гладкую плёночку. Немного выравнивает тон, плюс придаёт едва заметный светло-бежевый оттенок. Выравнивает текстуру кожи, она становится очень гладкой, по ней хорошо скользит любая кисть.

БАЗА ОТ NARS

2



Спасает в любой непонятной ситуации, работает на 100%, бережна к коже век и хватает её на века. Текстура: белый силиконистый мусс, на веке становится прозрачным. Стойкость теней от 15 часов до бесконечности[®] (с некоторыми видами теней). Выравнивает текстуру кожи, но плёнки не оставляет.

База (праймер) под тени

/бюджет



1

WET N WILD PHOTOFOCUS EYESHADOW PRIMER

Эта густая и плотная база под тени — просто находка для обладательниц жирной кожи век. Макияж глаз останется в порядке как минимум на 8 часов. Праймер нейтрально-бежевый, при нанесении на кожу полностью сливается с её тоном, выравнивая рельеф и скрывая мелкие недостатки. Тени с этим праймером действительно держатся целый день, не скатываются и не западают в складку века. Продукт быстро застывает, поэтому наносить тени нужно быстро, по влажной коже, пока не исчезла нужная «клейкость».

ARTDECO EYESHADOW BASE

2



Бестселлер. Проявляет нереальную стойкость и улучшает внешний вид любых теней, от люксовых до бюджетных. Прекрасно сочетается с сыпучими пигментами, максимально раскрывая их цвет. Продукт представляет собой жемчужную базу с мелким глиттером, в баночке имеет оттенок шампанского, на веках прозрачен. Текстура нежная, муссовая, наносить её нужно лёгкими взбивающими движениями тончайшим слоем – именно так и никак иначе. Если переборщить с основой, тени лягут неравномерно.



Тени для век

/люкс



1

MAKEUP SECRET

Палитра теней этого бренда, включает в себя нейтральные, холодные, нюдовые оттенки которые отлично подойдут как для дневного, так и для вечернего макияжа. Я считаю эту палетку базовой и очень подходящую для любой девчонки. Тени высокой пигментации, легко наносятся, легко тушуются, не осыпаются. Я их очень люблю. Они участвуют почти в каждом моем макияже. Ещё у них есть палетка с крутыми пигментами, её я тоже рекомендую.



URBAN DECAY NAKED 2 BASICS

2



6 беспроярженных холодноватых оттенков с матовым финишем – универсальный выбор для естественного, но роскошного макияжа. Тени сухие, бархатистые, легко тушуются и тянутся. Тени не осыпаются, не собираются в складке и имеют красивые оттенки с умеренной пигментацией, которые подойдут на каждый день. Также с ними получаются весьма изысканные smokey eyes. Обратите внимание, самый светлый оттенок Skimp имеет лёгкий атласный финиш, что расширяет функциональность палетки.

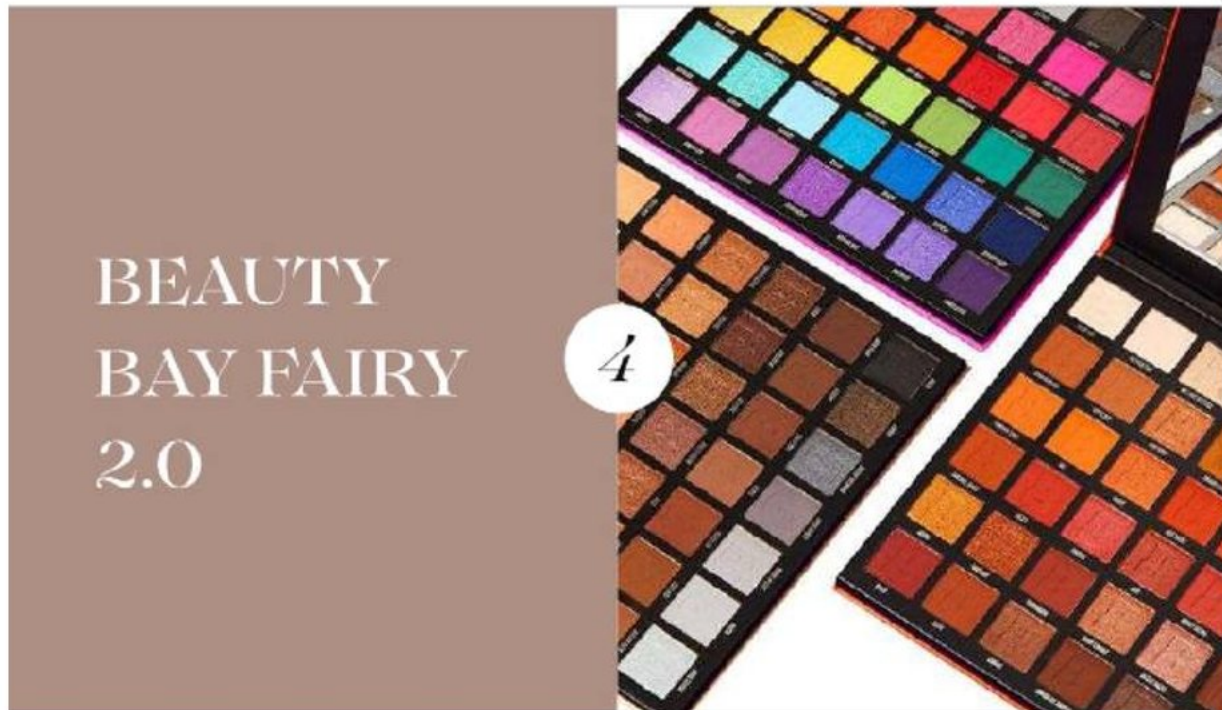


3

ARMANI EYE TINT



Простота их нанесения и скорость застывания просто божественна. Текстура у теней приятная, скользящая, с деликатно искрящимся мелким шиммером. Наносятся они с помощью аппликатора, подобного тем, которые бывают в блесках для губ. Пигментация отличная, интенсивность цвета легко регулируется от полупрозрачного дневного оттенка до насыщенного вечернего. Долго держаться, ровно ложатся и экономично используются.



Рекомендую все палетки этого брэнда. Отличная цветопередача. Отлично растушёвываются. Много различных оттенков в палетке. Именно «faire 2.0» отлично подойдёт для повседневных, вечерних, а так же ярких мейков. Очень универсальная. Купить сейчас можно только на ЯндексМаркете.



Сейчас в Росси тяжело их найти и купить. Разве что на Авито. Но это шикарные пигменты. Наносить их лучше пальцем, слегка втирающим движением. Как и любые пигменты они осыпаются, убрать можно веерной кистью. Наносить их нужно на базу. По возможности советую приобрести.

Тени для век

бюджет



6

CATRICE
LIQUID
SHADOW
WATERPROOF

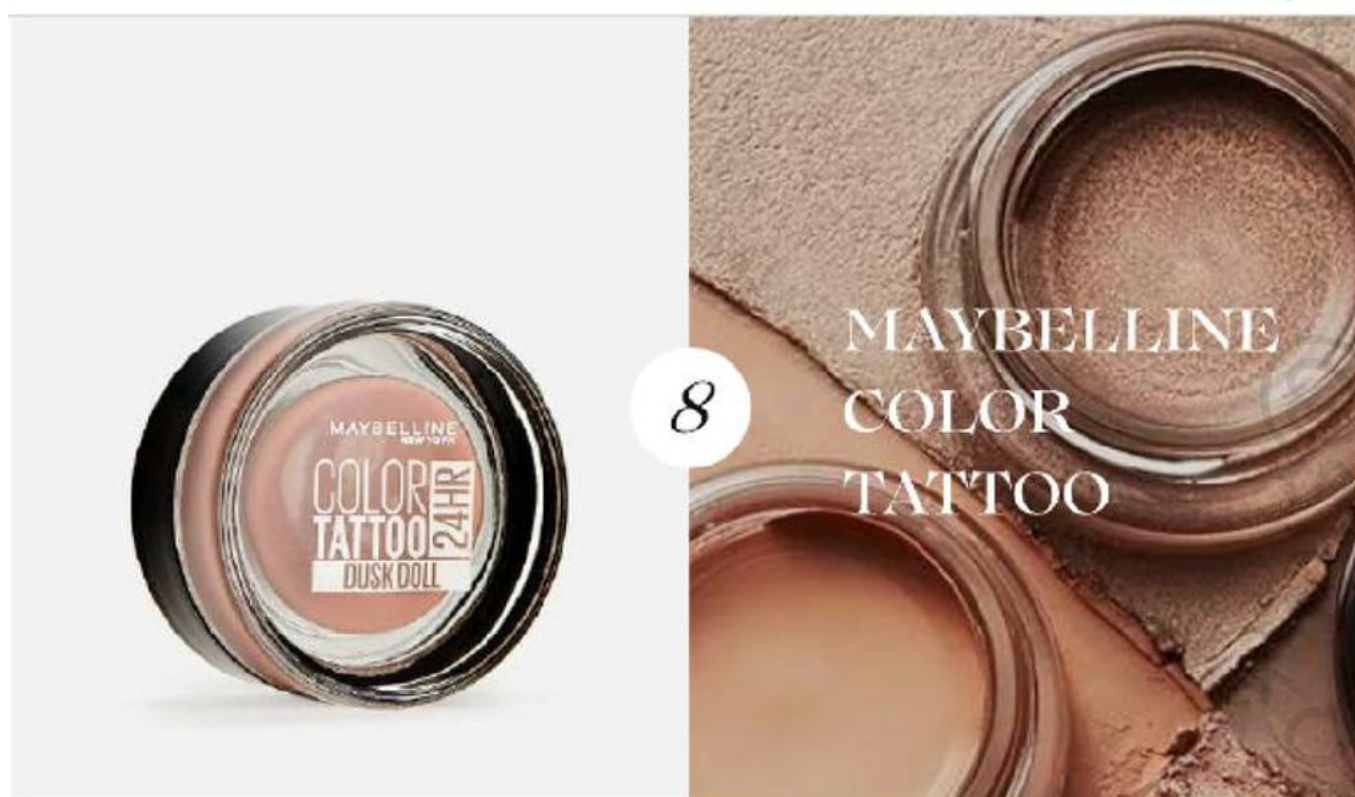
Комфортный и беспроблемный продукт на каждый день. Эти жидкие тени для век представлены в 10 оттенках с матовым, перламутровым и сверкающим финишем. Тени очень легко наносятся (в том числе пальчиком), растягиваются, наслаиваются, не плешивят. В течение дня не скатываются, не забиваются в складки, не тускнеют. Водостойчивая формула делает их очень стойкими даже на жирной коже.

LUXVISAGE
METAL
HYPE

7



Думаю вы много видели рекомендаций этого продукта от блогеров и визажистов. Потрясающе красивые недорогие металлические жидкие тени. Большой выбор актуальных естественных оттенков и доступная цена. Их свечение деликатное и в то же время заметное, что подходит для повседневного макияжа. Консистенция жидко-кремовая, тени легко наносятся и быстро схватываются на коже. Способны к наслаиванию, но при неловком нанесении могут плешивить. Тени неплохо держатся на сухих веках, не сыплются и не трескаются, но на жирных не выдерживают и 3–4 часов, а от воздействия воды моментально «плывут».



Мегапопулярные тени от Maybelline завоевали любовь, как мою так и многих девушек. Тени жирные, непрозрачные, хорошо растушёвываются, но быстро застывают. Наносить их лучше всего пальцами — так они разогреваются и ложатся более равномерно. При нанесении на базу держатся более 10 часов, при закреплении сухими тенями — до 20 часов! 😍
Продукт более функционален, чем кажется: его можно использовать как подводку для глаз, помадку для бровей, подложку для компактных теней. Очень стойкие, смываются только специальными ремуверами (лучше брать двухфазные).

L'OREAL PARIS COLOR QUEEN

9



Масляные тени-однушки от L'Oréal действительно удивляют! Состоящие на 40% из природных масел, они насыщены пигментом, отличаются простым нанесением и высокой стойкостью. Текстура позволяет создать плотное и равномерное покрытие, которое не скатывается и осыпается к концу дня. Тени тягучие, хорошо тушуются. Палитра включает 36 нежных и ярких оттенков с различными финишами (матовые, сатиновые, суперметаллик). Наносить тени удобнее всего пальцем — так получается наиболее равномерное и устойчивое покрытие, подтушевать границы можете кистью.



10

ТЕНИ ARTDECO

Цветовая гамма впечатляет: в линейке 132 оттенка, которые постоянно пополняются. Тени в меру мягкие, шелковистые, не пылят, без проблем набираются на кисть, но при сухом способе нанесения нужно обязательно использовать базу для продления стойкости. Их доступная цена вдохновляет на эксперименты 😊

MAYBELLINE THE NUDES

11



Практичная нюдовая палетка, включающая двенадцать великолепных матовых, шиммерных и сатиновых оттенков для дневного и вечернего макияжа. Тени имеют приятную текстуру разной степени плотности, хорошо набираются на кисть, отлично накладываются на веки, не осыпаются, легко тушуются. Тени долго держатся, если под них использовать специальную базу. Без базы стоит рассчитывать на 3–5 часов, потом, скорее всего, придётся подправить мейк.



12

ПИГМЕНТЫ
TAMMY
TANUKA SIGIL
INSPIRED

Легендарные пигменты для фантастического, неземного макияжа. Наносить их нужно строго на базу, как, впрочем, и все другие пигменты. Лучше всего использовать плоскую кисть, но неплохо получается наносить их и пальцами. Баночка Тамму Танука стоит недорого, но самая большая трудность — остановиться только на одном оттенке. Приобрести можно на ЯндексМаркете.



REVOLUTION RE-LOADED

13



Идеальные базовые палетки и не только базовые, к которым и добавить нечего. В каждой палетке 15 рефилов с трендовыми оттенками г за смешную цену! Тени плотные и пигментированные (даже светлые тона), шелковистые, хорошо набираются, почти не пылят. При использовании с базой отличная стойкость.



14

BEAUTY BAY FAIRY 2.0

Рекомендую все палетки этого бреда. Отличная цветопередача. Отлично растушёвываются. Много различных оттенков в палетке. Именно «faire 2.0» отлично подойдёт для повседневных, вечерних, а так же ярких мейков. Очень универсальная. Купить сейчас можно только на ЯндексМаркете. Я её написала и в люкс сегмент. Но... так как палетка очень большая и имеет аж 42 оттенка, я считаю что 5500 — это не дорого и оно того стоит.



Бальзамы для губ

/люкс

BOBBI BROWN LIP BALM SPF 15

**CLINIQUE CHUBBY STICK
INTENSE**

Бальзамы для губ

/бюджет

**LANEIGE SPECIAL CARE LIP
SLEEPING MASK**

Моя любимая маска-бальзам для губ. Лучше любого люкса.
Для меня так точно.

**PURE PAW PAW OINTMENT
STRAWBERRY**

Карандаши для губ

/люкс



1

ESTÉE LAUDER DOUBLE WEAR STAY-IN-PLACE

Карандаш легко скользит по коже и обеспечивает точное нанесение и стойкость в течение нескольких часов. Невесомая кремовая формула продлевает стойкость помады, предотвращая её скатывание или растекание. Заметила, что все помады и блески, даже самые «текучие», с данными карандашами надёжно фиксируются и никогда не выходят за контур. При заполнении губ не сушит, не стягивает и в целом выглядит, как качественная помада на ухоженных губах. В палитре 14 насыщенных, высокопигментированных оттенков.

CHANEL LE CRAYON LEVRES

2



Текстура мягкая, деликатная, атласная. Экстракт семян хлопка и масло жожоба в составе позволяют карандашу буквально скользить по губам, идеально прочерчивая их контур. Держится восхитительно долго. На обратном конце корпуса есть удобная кисточка для растушёвки карандаша или для нанесения помады. Также к карандашу прилагается фирменная точилка. Умеренный расход.



3

GIVENCHY LIP LINER PENCIL WATERPROOF

Грифель средней плотности, не жёсткий и не слишком мягкий, легко переносится на кожу без «пластилинового» эффекта, при необходимости можно растушевать. Водостойкая формула позволяет создавать чёткую контурную линию, предотвращающую растекание. Благодаря скользящей текстуре и ухаживающим компонентам в составе может использоваться не только как контур, но и как полноценная помада.

Карандаши для губ

/бюджет



4

NYX PROFESSIONAL MAKEUP SLIM LIP PENCIL

Бережно воздействует на кожу, благодаря кокосовому маслу. Мягкая текстура которая никак не мешает насыщенности цвета. Это мой самый любимый карандаш в оттенке 857 nude beige. Этот оттенок самый популярный, его используют наверное все визажисты. Так же очень популярный оттенок 855 nude truffle.

VIVIENNE
SABO
JOLIES
LEVRES

5



Классический карандаш для губ выпущен в четырнадцать великолепных оттенках, среди которых есть тёплые и холодные. Его можно применять и как контур, и как полноценную замену матовой помаде. Текстура мягкая, скользящая, комфортная. Благодаря маслу ши, кокоса и жожоба в составе карандаш не сушит и не царапает нежную кожу, а особые стойкие пигменты позволяют ему охотно отдавать цвет и хорошо держаться на губах. Карандаш не скатывается, легко смывается.



6

ESSENCE SOFT
CONTOURING
LIPLINER

Отличается высокой пигментацией и красивыми нюдовыми оттенками. Несмотря на название, грифель у продукта довольно плотный, это позволяет легко нанести тонкую и чёткую линию. Имеет матовый финиш и на губах выглядит как матовая помада, при этом лежит тонким слоем и не стягивает губы. Среди ингредиентов есть витамин Е и касторовое масло, которые наделяют карандаш ухаживающими свойствами и позволяют ему не сушить чувствительную кожу губ и не выделять шелушения.

АРТ-ВИЗАЖ КОНТУРНЫЙ

Мягкий карандаш на основе натуральных восков очень комфортен в нанесении, позволяет нанести чёткий контур или же сделать растушёвку на все губы. Карандаш не комкуется, не растекается. При заполнении всей области губ даёт красивый приглушённый оттенок. Сначала покрытие кажется глухо матовым, но затем усаживается на коже и превращается в деликатный сатин. В носке приятен и неощутим, но если губы сухие, лучше предварительно воспользоваться бальзамом. Отлично держится в течение нескольких часов.

REVLON COLORSTAY LIPLINER

Текстура у карандаша приятная, в меру мягкая, хорошо пигментированная. Он позволяет легко и быстро провести точную насыщенную линию. Носится хорошо, грифеля хватит надолго. Но в качестве полноценной замены помаде, скорее всего, не подойдёт — может подсушивать кожу губ и подчёркивать шелушения.

MAYBELLINE COLOR SENSATIONAL

Если вы планируете использовать липлайнер на всю поверхность губ, то лучше карандаша не найти! Мягкий, кремовый, даёт качественную линию, легко заполняет губы и поддаётся тушёвке. Не растекается, не создаёт комочков, легко скользит по коже. Пигментация хорошая, продукт заполняет губы равномерно, без проплешин, что особенно важно при использовании ярких цветов. Финиш естественный, ближе к матовому.

ARTDECO SOFT LIP LINER WATERPROOF

Водостойкие карандаши для губ без отдушек с натуральными пигментами, антиоксидантами и витамином Е в составе, выпущенные в тридцати двух превосходных оттенках. Такой продукт особенно хорошо подойдёт обладательницам жирной и комбинированной кожи. Текстура у него кремовая, невесомая, шелковистая. Через некоторое время после нанесения карандаш схватывается и становится устойчивым — не вытирается, не скатывается.

MAX FACTOR COLOR ELIXIR LIP LINER

Можно применять в качестве контура или помады.

Текстура гладкая, нежная, сливочная. Карандаш не растекается за пределы губ и стойко лежит на них. Не скатывается в комочки, не размазывается, не сушит кожу, накладывается легко и мягко. Можно как наслаивать, так и растушёвывать.


MISS TAIS

Мне кажется все знают об этих карандаш. Как и о Vivienne Sabo.

Но на всякий случай... Большое количество оттенков. Можно применять и как контур, и как полноценную матовую помаду.

Текстура мягкая, скользящая, комфортная. Не сушит и не царапает кожу губ. Карандаш не скатывается, легко смывается.

Блески для губ /люкс



1

CLARINS
NATURAL
LIP
PERFECTOR

Преображает губы в считанные секунды! Секрет кроется в светоотражающих частичках, визуально выравнивающих рельеф и придающих губам объём. Блеск имеет кремовую текстуру, довольно плотный в тюбике, но легко дозируется и наносится с помощью удобного фетрового аппликатора. Приятно пахнет и абсолютно не ощущается на губах, даёт естественное сияние здоровых губ. Цвет полупрозрачный. Не течёт, не скатывается, не образует некрасивых полосок.

CLARINS МАСЛО- БЛЕСК ДЛЯ ГУБ ECLAT MINUTE

2



Текстура мягкая, деликатная, атласная. Экстракт семян хлопка и масло жожоба в составе позволяют карандашу буквально скользить по губам, идеально прочерчивая их контур. Держится восхитительно долго. На обратном конце корпуса есть удобная кисточка для растушёвки карандаша или для нанесения помады. Также к карандашу прилагается фирменная точилка. Умеренный расход.



3

ISADORA GLOSSY LIP TREAT

Блеск с восхитительным влажным финишем даёт экстремальное увлажнение и питание кожи губ. Имеет неплохую пигментацию, на 70–80% перекрывает цвет губ, но сохраняет их естественность, не выглядит как помада. В составе есть немного мельчайшего светоотражающего шиммера, поэтому губы не сияют блёстками, а естественно подсвечиваются. Рекомендую продукт на холодный и ветреный сезон — губки не сохнут, остаются мягкими и гладкими даже в мороз.

DIOR LIP MAXIMIZER

4



Блеск для губ с активным коллагеном и гиалуроновой кислотой. С ним губки выглядят гладкими и пухлыми, а невероятный зеркальный глянец делает эффект ещё более выраженным. Это средство очень любят визажисты, поскольку оно позволяет делать стойкий и эффектный макияж губ. Держится не менее 3–4 часов, даже если нанести густой слой, не растекается и не закатывается в губы. Затем просто постепенно исчезает, оставляя губы напитанными и мягкими.

Блески для губ

/бюджет



5

ARTDECO HYDRA LIP BOOSTER

Выраженный разглаживающий и увлажняющий эффект. Текстура желейная, слегка тягучая, с волшебным глянцевым финишем без блёсток. Блеск не растекается, хорошо наносится, мягко обволакивая губы и увлажняя их, и долго держится. Сходит постепенно и равномерно. Этот блеск для губ хвалят и простые пользователи, и блогеры. Эффект увеличения губ без покалывания.

RELOUIS FASHION GLOSS

6



Бюджетный блеск для губ понравится тем, кому нужен деликатный продукт на каждый день без ярко выраженного пигмента. Покрытие почти прозрачное, с лёгким намёком на цвет. Комфортно наносится, не скатывается, не растекается, не образует полосы, на губах невесомый. Можно наносить поверх помады. Итог – средство действительно делает губы глянцевыми, но без заявленного зеркального эффекта.



7

L'OREAL INFAILLIBLE MEGA FLOSS

Популярный блеск для губ с почти люксовым качеством по очень приятной цене. У блеска мягкая кремовая текстура; она довольно плотная, но легко наносится и перекрывает шелушения и неровности кожи. На губах блеск комфортный, нелипкий, не собирает пылинки и волосы. Покрытие даёт глянцевое, полупрозрачное, с хорошо выраженным пигментом. К сожалению, большинство оттенков (кроме самых ярких) не отличаются высокой стойкостью. Впрочем, если не есть и не пить, блеск держится 2–4 часа почти без потери глянца.

CATRICE VOLUMIZING LIP BOOSTER

8



В составе есть мельчайшие 3D-частицы. Попадая на кожу, они придают сияние и визуально увеличивают объём. Ментол в составе вызывает приток крови и естественное увеличение губ. Аккуратнее при микро трещинах и царапинах, возможно жжение. Рекомендуем тестировать продукт при ярко выраженной аллергии и чувствительности кожи. Есть небольшая липкость, не подходит при чувствительной кожи.



Помады и тинт для губ

/покс



1

ESTÉE LAUDER PURE COLOR ENVY

На основе гиалуроновой кислоты способствует удержанию влаги в клетках — губы остаются роскошными и напитанными в течение шести часов! Текстура шёлковая, нежная и в то же время в меру плотная. Помада охотно отдаёт цвет, чудесно наслаивается, не плешивит, не расплывается и придаёт губам ухоженность. Стойкость хорошая, сходит равномерно. Колпачок защёлкивается очень легко, и не стоит на него давить — может треснуть.

YVES SAINT
LAURENT
ROUGE
VOLUPTE
SHINE

2



Лучшие... за невероятное сочетание мягкости и стойкости в текстуре и необычайную цветовую гамму, в ней нет ни блеска, ни перламутра, ни мерцания. Маслянистая текстура очень комфортна на губах, но при этом она не растекается и отлично держится. Губы выглядят естественно, и эффектно — в зависимости от выбранного цвета. Ухаживающие компоненты в составе. Отдельного внимания заслуживает и футляр — он безумно красив.



3

NARS
POWERMATTE
LIP PIGMENT

У этой помады необычная текстура — очень жидкая, но при этом насыщенная цветом. Это действительно «пигмент для губ», не сухой и не жирный, неощутимый, словно вторая кожа. Наносится средство легко и с первого раза, без полос и проплешин, не плывёт, не скатывается. Кончик аппликатора суженный, что позволяет рисовать тонкий и чёткий контур. Средство действительно очень стойкое — не потускнеет, переживёт перекусы, не размажется от прикосновений.

Помады и тинт для губ

/бюджет



4

SEVENTEEN
MATTE
LASTING
LIPSTICK

Имеет комфортную кремообразную текстуру, прекрасно ложится одним прикосновением, делает чёткий контур, позволяет наслаивание, скрывает мелкие дефекты кожи губ. Цвета насыщенные, плотные, с естественным влажным блеском, но без интенсивного глянца и блёсток. Витамин Е в составе питает губы и защищает их от сухости. Помада просто идеальна в носке: невесома на губах, не сушит, держится до 5 часов и сходит постепенно, без резких переходов цвета. Всего в палитре 60 оттенков, правда, в продаже можно встретить не все.

MAYBELLINE HYDRA EXTREME

5



Помады сделаны на основе особой формулы с коллагеном и аллантоином, которые дарят губам упругость, гладкость и увлажнённость, а солнцезащитный фильтр SPF15 бережёт их от вредного воздействия ультрафиолета. Текстура у неё сливочная, тающая, с глянцевым финишем. В некоторые помады добавлен мелкий шиммер. Не затекает в складочки, не пересушивает кожу, расходуется экономично, смывается легко. Но стойкой её назвать нельзя — скорее всего, через пару часов придётся подправить макияж.



6

PUPA MISS

Ультрасияющая помада с прозрачным покрытием и глянцевым финишем. Текстура гелеобразная, наносится лёгким скольжением, на губах выглядит как блеск для губ с выраженным пигментом и мельчайшим шиммером. Несмотря на гелевую текстуру, не растекается даже без карандаша, не образует полоски и не собирает пылинки. Подойдёт на каждый день, поскольку не перегружает макияж и даёт необходимое увлажнение и питание коже. Держится, увы, недолго, легко смазывается, но плюсом является способность переходить в тинт.

BOURJOIS ROUGE EDITION VELVET LIPSTICK

Сочным цвета и удивительно нежная консистенция. Помада обогащена маслами, увлажняющими кожу. Она наносится на губы мягким аппликатором, подобным тем, какие бывают у блесков. Текстура у данной помады муссовая, бархатистая, с матовым финишем. Она почти не ощущается на губах, ложится идеально ровно, безо всяких комочков, и держится умопомрачительно долго — только сначала ей надо дать время схватиться. Смыть помаду лучше средством для снятия водостойкого макияжа.

VIVIENNE SABO FEMME FATALE

Имеет негустую, но послушную текстуру и стандартный аппликатор-спонж, что позволяет аккуратно прокрашивать уголки и контур губ. Цвет переносится в одно касание, не растекается, после застывания пигмент становится матовым и умеренно стойким. Помада не отпечатывается на предметах, но полноценный обед не выдержит. Помада не сушит губы и не стягивает их, дискомфорт может появиться только у девушек с очень сухой кожей губ.

REVLON SUPER LUSTROUS LIPSTICK

Отличная красная помада. Помада в оттенке Fire & Ice 720 яркий цвет и шелковистая текстура. Эта помада будет лежать плотно и стойко в любую погоду, в ней нет раздражающих ароматических отдушек. Этот цвет сама марка Revlon считает одним из лучших в своей коллекции. Цвет получается насыщенно красным без намёка на бордовый или розовый с мельчайшим деликатным шиммером. Очень комфортна в носке — невесомая, не сушит, держится стойко несколько часов. У бренда есть и матовая версия этого продукта, которая такая же крутая.

L'OREAL PARIS COLOR RICHE ULTRA MATTE

Текстура у помады мягкая, сливочная, ни в нанесении, ни в носке не возникает никаких проблем. В складки не забивается, не ползёт, белую полоску не образует даже после часов носки. Стойкость средняя, до первого перекуса, потом нужно обновлять. Губы не сушит, есть ухаживающие свойства, за которые отвечают натуральные масла в составе. Но вот с обещаниями ультраматовости производитель погорячился: финиш у продукта скорее сатиновый, с еле уловимым мягким блеском, но никак не матовый

ISADORA PERFECT MOISTURE

Классическая помада высокого качества, которая обеспечит губам красивый естественный оттенок и дополнительный уход. Пчелиный воск, пантенол, витамин Е в составе смягчают и увлажняют кожу. Этот продукт можно наслаивать и получать абсолютно разное покрытие, от полупрозрачного до насыщенного. Помада не является стойкой, отпечатывается на предметах, но на губах не скатывается и сохраняет превосходный вид, сходит в лёгкий тинт.

RELOUIS САПФИР

Делятся на глянцевые, матовые и атласные. В состав помад входит гиалуроновая кислота, которая нежно ухаживает за губами, смягчая и увлажняя их. Текстура у такой помады приятная, шелковистая, с сатиновым финишем. Она равномерно наносится, не скатывается и не растекается за пределы губ, не стягивает и не сушит кожу, легко наслаивается. Стойкость средняя — спокойно выдерживает пару-тройку часов, затем начинает постепенно светлеть.

NYX PROFESSIONAL MAKEUP SOFT MATTE LIP CREAM

Рекомендую именно из-за моего любимого персикового цвета. Оттенок 63 Kyoto. Кремовая помада сочетает легкую текстуру блеска и насыщенность обычной помады. Но, стойкость не особо впечатляет и в течении дня скатывается. Но я ее люблю 😍

OK BEAUTY COLOR SALUTE

Мультифункциональный стойкий тинт. Его можно наносить на губы, на щёки в качестве кремовых румяна и даже как жидкие тени. Короче это бомба. Палитра из восьми трендовых цветов, с помощью которых можно создать как повседневный, так и вечерний образ. У меня два любим оттенка «СОСОА» и «SAFARI».

Чем наносить всю эту прелесть
которую я описала выше



Кисти

/люкс

MANLYPRO KN10

Функциональный набор кистей для тщательного макияжа и начинающих визажистов. Нет ни одного декоративного средства, для которого не нашлось бы правильной кисточки в наборе KN10. Кисти не колются, хорошо набиты, ворс при эксплуатации не лезет, после правильного мытья и сушки не теряет формы и свойств. Десять предметов упакованы в прочный и красивый футляр из экокожи на кнопках. Часть кистей выполнена нейлона, часть — из ворса козы, одна кисть со стальными зубцами для расчёсывания окрашенных ресниц и бровей. Особенной похвалы заслуживают кисти с натуральным ворсом — ими можно идеально растушевать даже самые капризные текстуры.

SHIK КИСТИ

Качественный ворс. Стильный внешний вид. Отлично справляются с растушёвкой теней. Достаточно большой ассортимент. Кисти есть как из искусственного ворса (для жидких и кремовых текстур) так и из натурального ворса (для сухих текстур и идеальной растушёвки).

Кисти

/бюджет

MIOBRUSH DREAM 13

Набор кистей для макияжа. Мой любимый. Кисти деликатно набирают продукт и равномерно переносят на лицо, нанесение без пятен и полосок. Кисти для макияжа позволят вам сделать любой образ. Набор состоит из 13 разнообразных косметических кистей, которые изготовлены из натурального ворса козы (01 кисть для пудры, 02 кисть для румян и хайлайтера, 03 кисть для контуринга, 25 сплюснутая кисть для растушёвки теней, 06 кисть-факел для растушёвки теней, 07 маленькая кисть для растушёвки теней, 010 кисть для растушёвки нижнего века), из синтетического ворса (04 кисть для базы и тона, 011 кисть для помады, 013 кисть для подводки и растушёвки карандаша), из натурального ворса соболя 40% и синтетического ворса 60% (08 кисть для консилера, 09 плоская кисть для нанесения теней, 012 маленькая плоская кисть для теней). Можете присмотреться и к другим наборам этого бренда.

Для тональной основы, иногда консилера
и растушёвки жидкого скульптора
я использую бьютиблендер (спонжик)



ManlyPro

Мой самый любимый спонж. Себе выбираю именно в форме капли. Очень удобно этой формой подлезать в уголок глаза. Нанесение тонов, баз и кремовых румян станет легким, быстрым и равномерным **!!** Обязательно перед использованием хорошо смочить спонж в тёплой воде и хорошо отжать **!!**

Любимый парфюм на лето

VILHELM
PARFUMERIE
MANGO SKIN



ZIELINSKI
& ROZEN
VANILLA
BLEND